

Utilisation du Livret de Compétences EGPA informatisé

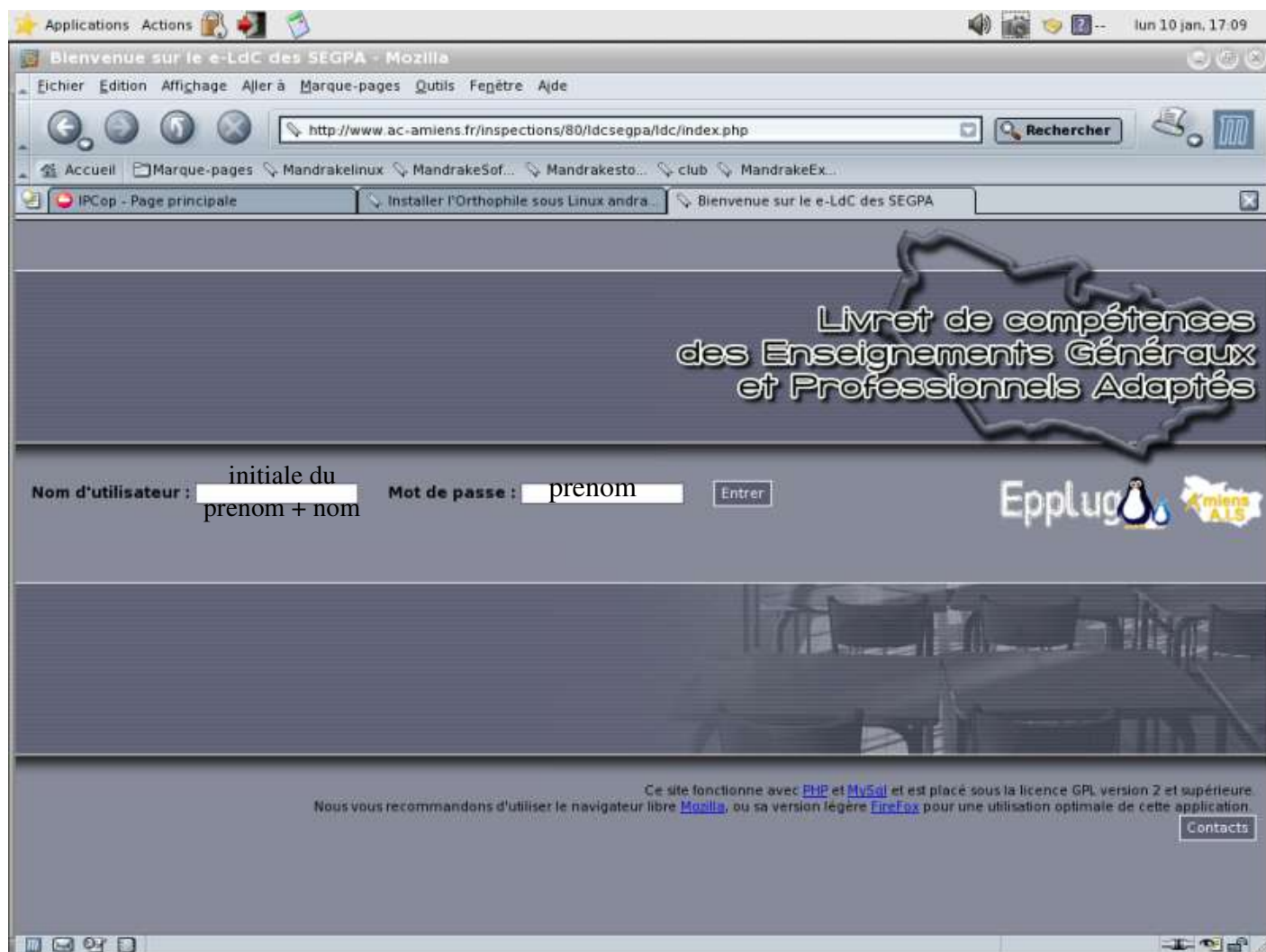
Pour utiliser le livret de compétences en ligne afin de saisir les données et ou les consulter en tant qu'enseignants, vous devez **OBLIGATOIREMENT** utiliser un navigateur autre qu'Internet Explorer -> Mozilla et/ou FireFox par exemple.

Au collège ces navigateurs sont installés sur les machines et vous trouverez notamment, un lien direct vers FireFox sur le bureau windows.

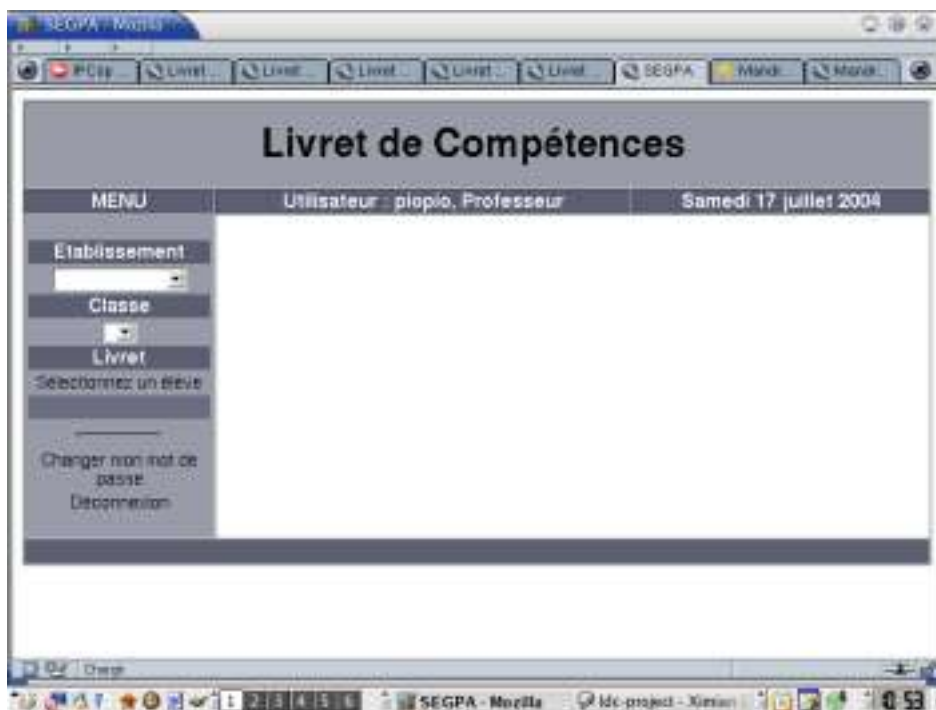
Cette étape franchie, vous allez pouvoir « rentrer » sur le livret de compétences en ligne en tapant cette adresse de site internet, puis « entrée » :

-> <http://amiensais.net/ldc>

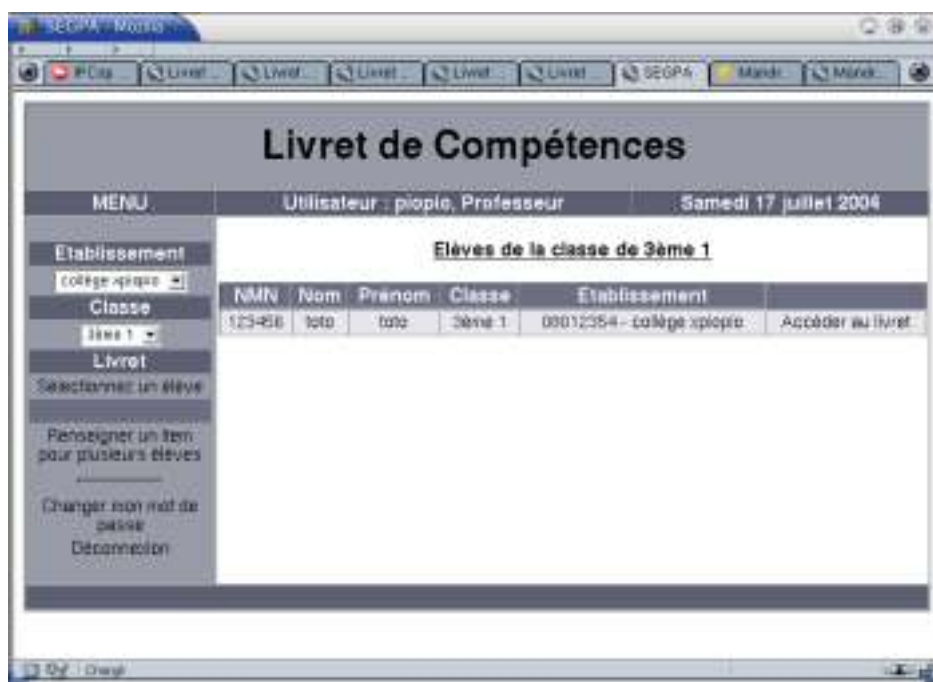
1. Vous arriverez alors sur la page d'accueil du livret :



2. Ceci fait cliquez sur « entrée »



3. Après avoir choisi l'établissement et une classe :



4. Choix de la discipline à renseigner (ATTENTION seule les disciplines dont vous avez l'enseignement peuvent être complétées, les autres ne sont données qu'en consultation.



Il vous faut ensuite cliquer sur l'élève voulu pour compléter son livret.

ATTENTION : en aucun cas, vous ne devez donner votre nom d'utilisateur et votre mot de passe aux élèves

5. saisie pour validation d'un item pour plusieurs élèves :





6. Divers :

-> Ne pas oublier qu'à chaque changement, modification etc du livret de l'élève vous devez valider vos actions. Si vous ne le faites pas votre travail ne sera pas enregistré (il faut mieux valider par erreur et supprimer ensuite, que perdre toutes ses saisies !!!)

7. Des liens et adresses à retenir :

-> le site de notre circonscription partie Aide au Livret de Compétences, lien direct ici :

http://www.ac-amiens.fr/inspections/80/amiens_ais/ais/rubrique.php3?id_rubrique=66

-> le site d'aide en ligne, de développement et de téléchargement, ici :

<http://ldc.epplug.org/>

-> le site permettant de pointer les évolutions souhaitées pour la prise en main la plus souple et l'utilisation la plus conviviale possible, ici :

<http://mantis.epplug.org>